

Sayı: 24634

15 Aralık 2017

Saat: 10:00

İşgücü İstatistikleri, Eylül 2017

İşsizlik oranı %10,6 seviyesinde gerçekleşti

Türkiye genelinde 15 ve daha yukarı yaşta kişilerde işsiz sayısı 2017 yılı Eylül döneminde geçen yılın aynı dönemine göre 104 bin kişi azalarak 3 milyon 419 bin kişi oldu. İşsizlik oranı 0,7 puanlık azalış ile %10,6 seviyesinde gerçekleşti. Aynı dönemde; tarım dışı işsizlik oranı 0,9 puanlık azalış ile %12,8 olarak tahmin edildi. Genç nüfusta (15-24 yaş) işsizlik oranı 0,1 puanlık artış ile %20 olurken, 15-64 yaş grubunda bu oran 0,8 puanlık azalış ile %10,8 olarak gerçekleşti.

İstihdam oranı %47,9 oldu

İstihdam edilenlerin sayısı 2017 yılı Eylül döneminde, bir önceki yılın aynı dönemine göre 1 milyon 233 bin kişi artarak 28 milyon 797 bin kişi, istihdam oranı ise 1,1 puanlık artış ile %47,9 oldu.

Bu dönemde, tarım sektöründe çalışan sayısı 197 bin, tarım dışı sektörlerde çalışan sayısı 1 milyon 36 bin kişi arttı. İstihdam edilenlerin %20,3'ü tarım, %18,8'i sanayi, %7,7'si inşaat, %53,1'i ise hizmetler sektöründe yer aldı. Önceki yılın aynı dönemi ile karşılaştırıldığında tarım sektörünün istihdam edilenler içindeki payı 0,2 puan, sanayi sektörünün payı 0,3 puan azalırken, hizmet sektörünün payı 0,4 puan arttı, inşaat sektörünün payı ise değişim göstermedi.

İşgücüne katılma oranı %53,6 olarak gerçekleşti

İşgücü 2017 yılı Eylül döneminde bir önceki yılın aynı dönemine göre 1 milyon 128 bin kişi artarak 32 milyon 215 bin kişi, işgücüne katılma oranı ise 0,8 puan artarak %53,6 olarak gerçekleşti. Aynı dönemler için yapılan kıyaslamalara göre; erkeklerde işgücüne katılma oranı 0,6 puanlık artışla %73,1, kadınlarda ise 1 puanlık artışla %34,5 olarak gerçekleşti.

Mevsim etkilerinden arındırılmamış temel işgücü göstergeleri, Eylül 2016, Eylül 2017

	Toplam		Erkek		Kadın	
	2016	2017	2016	2017	2016	2017
(Bin)						
15 ve daha yukarı yaşta kişiler						
Nüfus	58 914	60 076	29 126	29 746	29 787	30 330
İşgücü	31 087	32 215	21 121	21 746	9 966	10 470
İstihdam	27 564	28 797	19 147	19 890	8 417	8 907
Tarım	5 657	5 854	3 039	3 126	2 618	2 727
Tarım dışı	21 907	22 943	16 108	16 764	5 798	6 180
İşsiz	3 523	3 419	1 974	1 856	1 550	1 563
İşgücüne dahil olmayanlar	27 826	27 861	8 005	8 001	19 821	19 860
(%)						
İşgücüne katılma oranı	52,8	53,6	72,5	73,1	33,5	34,5
İstihdam oranı	46,8	47,9	65,7	66,9	28,3	29,4
İşsizlik oranı	11,3	10,6	9,3	8,5	15,5	14,9
Tarım dışı işsizlik oranı	13,7	12,8	10,7	9,8	21,0	20,1
15-64 yaş grubu						
İşgücüne katılma oranı	57,8	58,9	78,2	79,0	37,4	38,6
İstihdam oranı	51,2	52,5	70,8	72,1	31,4	32,7
İşsizlik oranı	11,6	10,8	9,5	8,7	15,9	15,2
Tarım dışı işsizlik oranı	13,7	12,9	10,7	9,8	21,1	20,2
Genç nüfus (15-24 yaş)						
İşsizlik oranı	19,9	20,0	16,6	16,4	25,6	26,7
Ne eğitimde ne istihdamda olanların oranı ⁽¹⁾	25,8	26,1	16,4	16,2	35,3	36,3

Tablodaki rakamlar yuvarlamadan dolayı toplamı vermeyebilir.

(1) Çalışmayan ve eğitimde (örgün ve yaygın) olmayan gençlerin, toplam genç nüfus içindeki oranıdır.

Kayıt dışı çalışanların oranı %34,8 olarak gerçekleşti

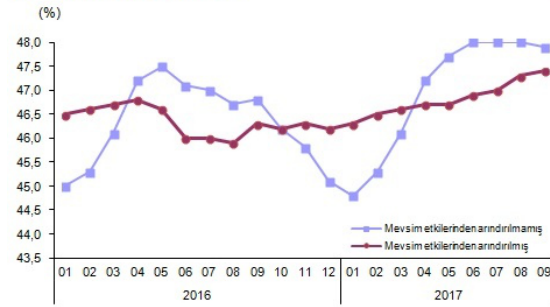
Eylül 2017 döneminde herhangi bir sosyal güvenlik kuruluşuna bağlı olmadan çalışanların oranı, bir önceki yılın aynı dönemine göre 0,2 puan artarak %34,8 olarak gerçekleşti. Tarım dışı sektörde kayıt dışı çalışanların oranı ise bir önceki yılın aynı dönemine göre değişim göstermeyerek %22 oldu.

Mevsim etkilerinden arındırılmış istihdam arttı, işsizlik azaldı

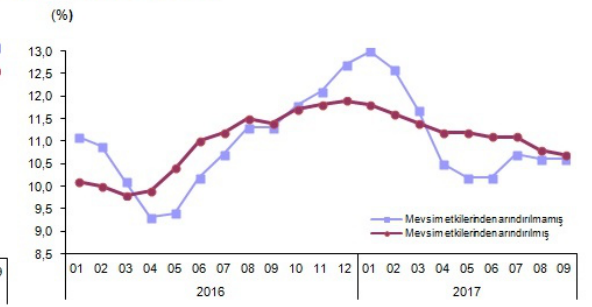
Mevsim etkilerinden arındırılmış istihdam bir önceki döneme göre 137 bin kişi artarak 28 milyon 488 bin kişi olarak tahmin edildi. İstihdam oranı 0,1 puanlık artış ile %47,4 oldu.

Mevsim etkilerinden arındırılmış işsiz sayısı bir önceki döneme göre 10 bin kişi azalarak 3 milyon 410 bin kişi olarak gerçekleşti. İşsizlik oranı 0,1 puanlık azalış ile %10,7 oldu.

İstihdam oranı, Eylül 2017



İşsizlik oranı, Eylül 2017



Mevsim etkilerinden arındırılmış işgücüne katılma oranı bir önceki döneme göre 0,1 puanlık artış ile %53,1 olarak gerçekleşti. Ekonomik faaliyete göre istihdam edilenlerin sayısı, tarım sektöründe 68 bin, hizmet sektöründe 107 bin kişi artarken, sanayi sektöründe 16 bin, inşaat sektöründe 22 bin kişi azaldı.

Mevsim etkilerinden arındırılmış temel işgücü göstergeleri, Eylül 2016 – Eylül 2017

	İşgücü (Bin)	Değişim oranı ⁽¹⁾		İstihdam (Bin)	Değişim oranı ⁽¹⁾		İşgücüne			Tarım dışı işsizlik oranı (%)	Genç nüfusta işsizlik oranı (%)
		İstihdam	İşsiz		İstihdam	İşsiz	katılma oranı (%)	İstihdam oranı (%)	İşsizlik oranı (%)		
2016 Eylül	30 772	0,8	0,9	27 265	3 507	0,1	52,2	46,3	11,4	13,6	20,0
Ekim	30 858	0,3	-0,1	27 248	3 610	2,9	52,3	46,2	11,7	13,9	20,7
Kasım	31 001	0,5	0,4	27 348	3 653	1,2	52,5	46,3	11,8	14,0	21,7
Aralık	30 995	0,0	-0,2	27 305	3 691	1,0	52,4	46,2	11,9	14,2	22,4
2017 Ocak	31 216	0,7	0,9	27 547	3 669	-0,6	52,5	46,3	11,8	14,0	22,7
Şubat	31 338	0,4	0,5	27 697	3 641	-0,8	52,6	46,5	11,6	13,8	22,1
Mart	31 408	0,2	0,4	27 812	3 596	-1,2	52,7	46,6	11,4	13,6	21,7
Nisan	31 429	0,1	0,3	27 900	3 528	-1,9	52,6	46,7	11,2	13,3	21,7
Mayıs	31 480	0,2	0,2	27 946	3 534	0,2	52,7	46,7	11,2	13,3	21,7
Haziran	31 539	0,2	0,4	28 052	3 487	-1,3	52,7	46,9	11,1	13,1	21,6
Temmuz	31 676	0,4	0,3	28 145	3 531	1,3	52,9	47,0	11,1	13,3	21,5
Ağustos	31 771	0,3	0,7	28 351	3 420	-3,1	53,0	47,3	10,8	12,8	20,8
Eylül	31 899	0,4	0,5	28 488	3 410	-0,3	53,1	47,4	10,7	12,7	20,2

(1) Değişim oranı bir önceki döneme göre hesaplanmıştır.

Bu konu ile ilgili bir sonraki haber bülteninin yayımlanma tarihi 15 Ocak 2018'dir.

AÇIKLAMALAR

Bu haber bülteninde Eylül 2017 dönemsel sonuçları; 2017 yılının 31-43. haftalarını içine alan Ağustos, Eylül ve Ekim aylarını kapsamaktadır.



TS24634



Yazdır



Takvim



Gönder



Takip Et



Tablolar



İndir



Metaveri

Haber Bülteni Ana Sayfası - İşgücü İstatistikleri

Tablo-1: İşteki durum ve ekonomik faaliyete göre istihdam edilenler

Tablo-2: İstihdam edilenlerin sosyal güvenlik kuruluşuna kayıtlılık durumu

Tablo-3: Eğitim durumuna göre işgücü durumu

Tablo-4: Daha önce çalıştığı ekonomik faaliyete göre işsizler

Tablo-5: İş arama sürelerine göre işsizler

Tablo-6: İşgücüne dahil olmayanların nedene göre dağılımı

Tablo-7: Mevsim etkilerinden arındırılmış temel işgücü göstergeleri

Tablo-8: Mevsim etkilerinden arındırılmış ekonomik faaliyete göre istihdam edilenler

Tablo-9: Hanehalkı işgücü araştırması hakkında genel açıklamalar

İşgücü İstatistikleri bülteninin eski sayılarını görmek için lütfen seçiniz.

Eylül 2017

5429 sayılı kanun uyarınca Resmî İstatistik Programı kapsamında yayımlanmıştır.

~:: Bu Sitede yer alan bilgiler, kaynak gösterilmek suretiyle yayımlanabilir. ::~

© www.tuik.gov.tr (25-140)